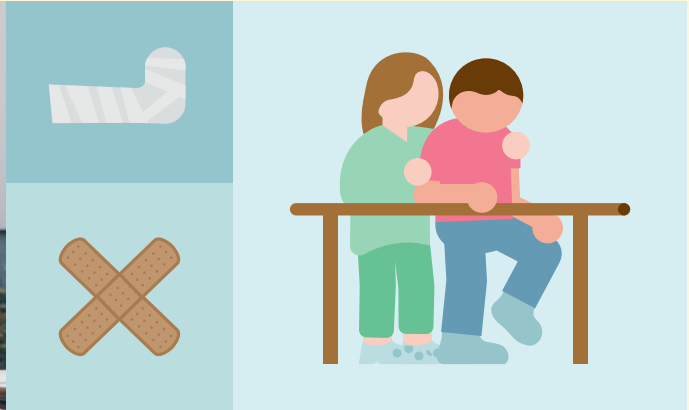


Behandlingsforsikring Privat



Behandlingsforsikring Privat



Genvej til hurtig behandling

Hos Gjensidige tror vi på, at tryghed i hverdagen ikke kun handler om at være rask. Det handler også om at vide, at man er sikret hurtig behandling, hvis man bliver syg eller kommer til skade.

Gjensidige Behandlingsforsikring er din genvej til hurtig undersøgelse og behandling, når du har brug for det.

I denne brochure finder du information om, hvordan du let og enkelt tegner Gjensidige Behandlingsforsikring til dig og din familie.

Hurtig adgang til speciallæge

Hurtig undersøgelse og behandling er første skridt på vejen tilbage til en aktiv hverdag. Med Gjensidige Behandlingsforsikring garanterer vi, at du senest 10 hverdage efter, vi har godkendt din skadeanmeldelse, har været til din første undersøgelse eller behandling hos en speciallæge i vores landsdækkende behandlernetværk bestående af kvalitetssikrede privathospitaler og -klinikker.

Godt dækket ind

Gjensidige Behandlingsforsikring er et naturligt supplement til sundhedsordningen Bedre Helbred Eksklusiv.

Forsikringen dækker nemlig skader og sygdomme opstået i både arbejdstiden og fritiden, og som kræver undersøgelse og behandling hos en speciallæge eller godkendt behandler.

Lidt flere fordele for dig

Når du tegner Gjensidige Behandlingsforsikring, er der intet krav om helbredsoplysninger ved tilmelding – alle omfattes på lige fod.

Gjensidige Behandlingsforsikring* giver efter godkendt anmeldelse adgang til undersøgelse og behandling hos bl.a.:

Speciallæge	Kiropraktor	Fysioterapeut
Psykolog	Psykiater	Ergoterapeut
Zoneterapeut	Akupunktør	Fodterapeut
Diætist	Massør	Alkohol-, rusmiddel- & medicinmisbrug

*Skader og sygdomme dækkes altid i henhold til gældende forsikringsbetingelser. Vær ligeledes opmærksom på, at det kun er muligt at få tildelt ét behandlingsforløb pr. år.

Sådan tilmelder du dig

Du tilmelder dig Gjensidige Behandlingsforsikring ved at udfylde blanketten på vores hjemmeside [her](#). Det er også her, du kan se forsikringsbetingelserne og produktark (IPID).

Din pris:**

Kr. 2.295,54 kr.

Du kan tegne Gjensidige Behandlingsforsikring, indtil du fylder 70 år, eller så længe du er ansat hos Fredensborg Kommune. Forsikringen ophører, når du fylder 70 år. Herefter kan du videreføre den til gældende præmietarif.

Husk også at sikre din familie

Gjensidige Behandlingsforsikring er også for din ægtefælle/samlever og jeres børn under 21 år. Familie er dækket af vores private forsikringsbetingelser.

Er både du og din ægtefælle/samlever omfattet af en Gjensidige Behandlingsforsikring, dækker vi automatisk alle jeres børn under 21 år - uanset om de bor ude eller hjemme.



Gjensidige

Husk også at sikre din ægtefælle/samlever

Tegner du en Gjensidige Behandlingsforsikring, kan du også få dækket din ægtefælle/samlever til en god pris.

Pris for din ægtefælle/samlever: Kr. 2.528,-**

Du kan også for 960**,- pr. barn tegne børnedækning for dine børn under 21 år.

Dækning ved opstart af forsikringen

For dig, din ægtefælle/samlever og dine børn gælder det, at undersøgelse og behandling af sygdomme og skader opstået før tilmelding, først er dækket efter 6 måneders forsikring (karensperiode). Har din familie haft sundhedsforsikring hos et andet selskab, kan den optjente anciennitet overføres og modregnes i karensen. Dog må der ikke være et slip imellem de to forsikringer.

HUSK,
at vi altid gerne hjælper
dig med din anmeldelse, hvis
du ringer på
tlf. 7010 9009

Så let får du hjælp

- hvis du bliver syg eller kommer til skade

Får du brug for undersøgelse og behandling, er hjælpen altid lige ved hånden.

På gjensidige.dk udfylder du let og hurtigt en skadeanmeldelse gennem vores selvbetjeningsplatform Min side. Min side tilgår du nemt og hurtigt ved at logge på med dit NemID.

Du er naturligvis også altid velkommen til at kontakte os på tlf. 7010 9009, hvis du ønsker hjælp til udfyldelse af din anmeldelse.

Inden du kontakter os, skal du i de fleste tilfælde indhente en lægehenvielse på dit behov for behandling. Den får du hos din egen læge. På vores hjemmeside kan du læse mere om hvilke behandlingstyper, som kræver lægehenvielse.

1

Indhent ved behov en henvisning på din skade, sygdom eller lidelse hos egen læge

2

Udfyld en skadeanmeldelse på Min side på vores hjemmeside www.gjensidige.dk

3

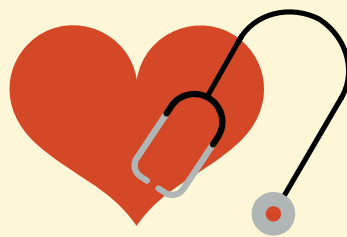
Du hører fra os indenfor 1-2 arbejdsdage, og svaret finder du ved at logge ind på Min side

Åbningstider

Mandag	09.00 - 16.00
Tirsdag	09.00 - 16.00
Onsdag	09.00 - 16.00
Torsdag	09.00 - 16.00
Fredag	09.00 - 15.00

Vil du h re mere?

Ring til os p 
70 10 90 09



Gjensidige Forsikring
CVR-nr. 33 25 92 47
A. C. Meyers V enge 9
DK-2450 K benhavn SV

Telefon 70 10 90 09
info@gjensidige.dk
gjensidige.dk

Gjensidige Forsikring,
dansk filial af Gjensidige
Forsikring ASA, Norge