

Adgang til Hjemmearbejdsplads.

Forudsætningen for at kunne få adgang til at arbejde med Fredensborg Kommunes Hjemmearbejdsplads er, at man har tegnet abonnement hos IT Drift og Support på modtagelse af SMS PASSCODE (en ekstra beskyttelse af login).

Denne kan bestilles/godkendes via sin nærmeste leder og bliver faktureret til din afdeling fra IT Drift og Support. Flere oplysninger kan fås ved at henvende sig til IT Drift og Support via Helpdesk på tlf. 2222. Bestilling kan ske direkte i [Helpdesk](#) via **IT-bestillinger – Bestille SMS Passcode**

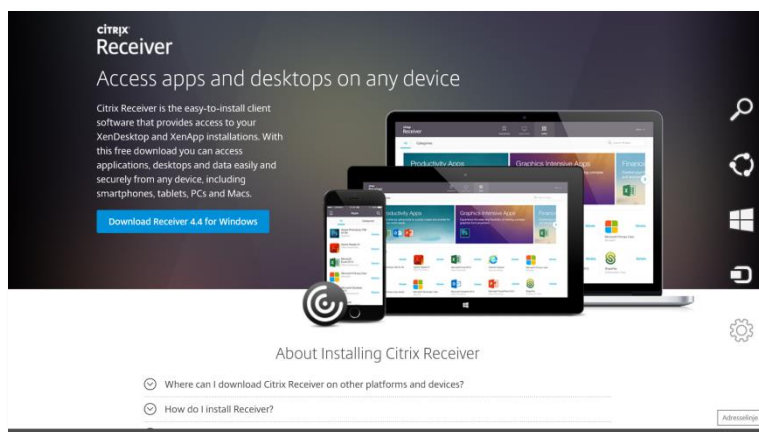
Hvordan kommer jeg i gang?

Du får adgang til Hjemmearbejdsplads fra følgende enheder:

- PC med Windows
- iMac eller MacBook

Hvad gør jeg hvis jeg bruger Windows?

- Start maskinens browser og gå til **receiver.citrix.com** - Citrix opdager selv hvilket styresystem du har og sikre, at du kan hente Receiver som passer! Gå til afsnittet [Hvordan installeres Citrix Receiver på Windows eller Mac?](#)



Hvad gør jeg hvis jeg bruger Mac?

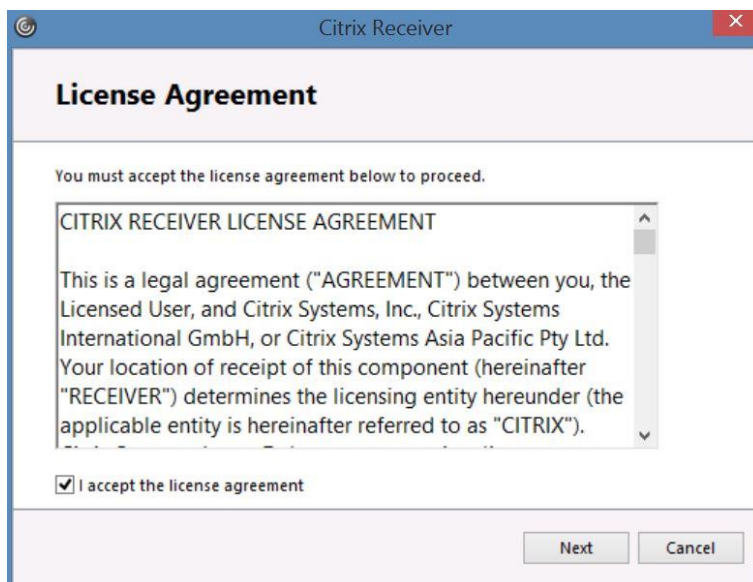
- Start **Safari** og gå til **receiver.citrix.com** - Citrix opdager selv hvilket styresystem du har og sikre, at du kan hente Receiver som passer! Installationspakken hentes til **Overførsler** på din Mac – Start den efterfølgende. Gå til afsnittet [Hvordan installeres Citrix Receiver på Windows eller Mac?](#)

Hvordan installeres Citrix Receiver på Windows eller Mac?

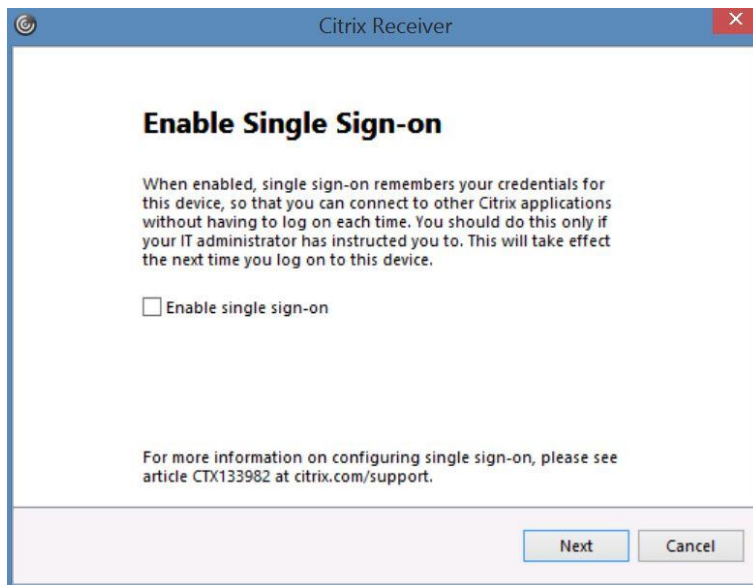
- Når installation startes af Citrix Receiver, gør du følgende:
 1. Tryk **Start** på velkomst billedet



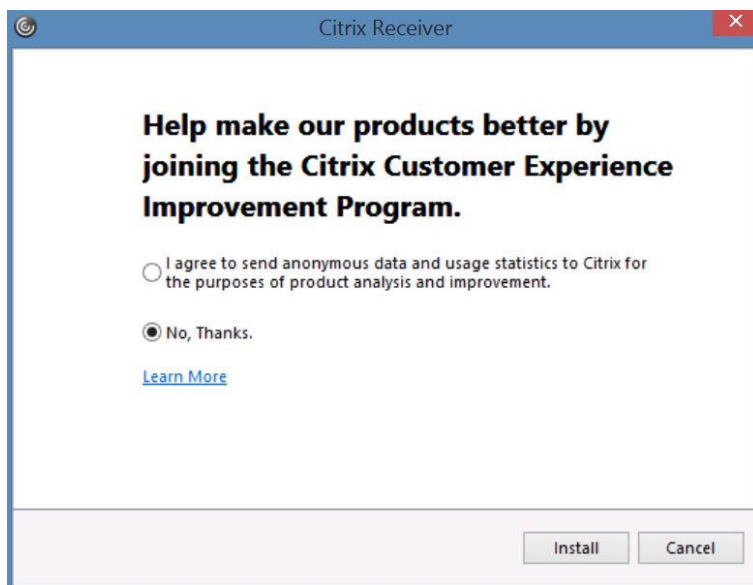
2. Sæt "flueben" i feltet **I accept the license agreement** og tryk **Next**



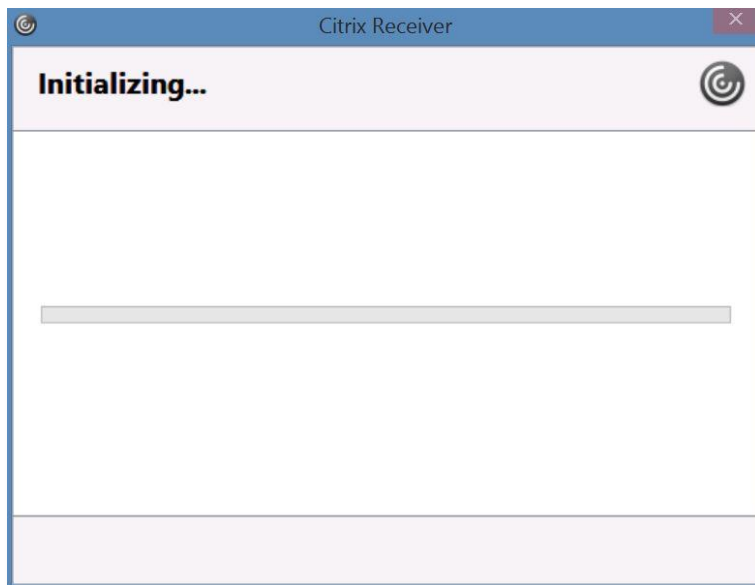
3. Tryk blot **Next**



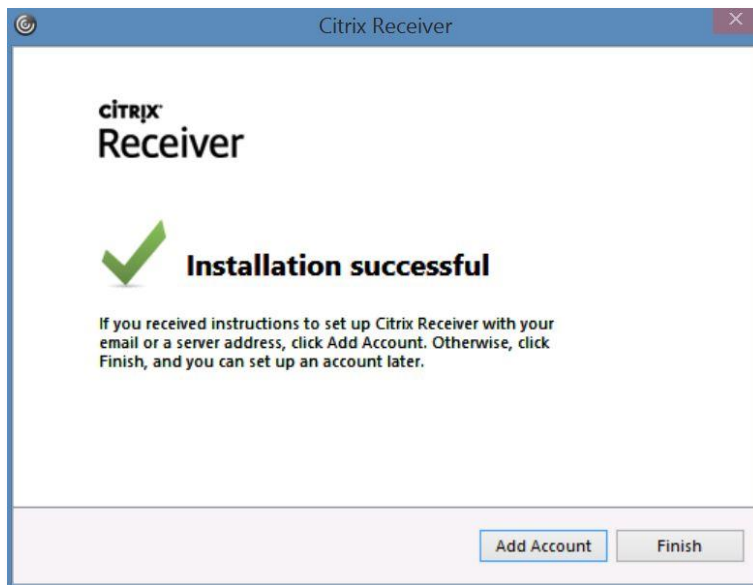
4. Markér **No, thanks** og tryk **Install**



5. Installation gennemføres, vent et øjeblik

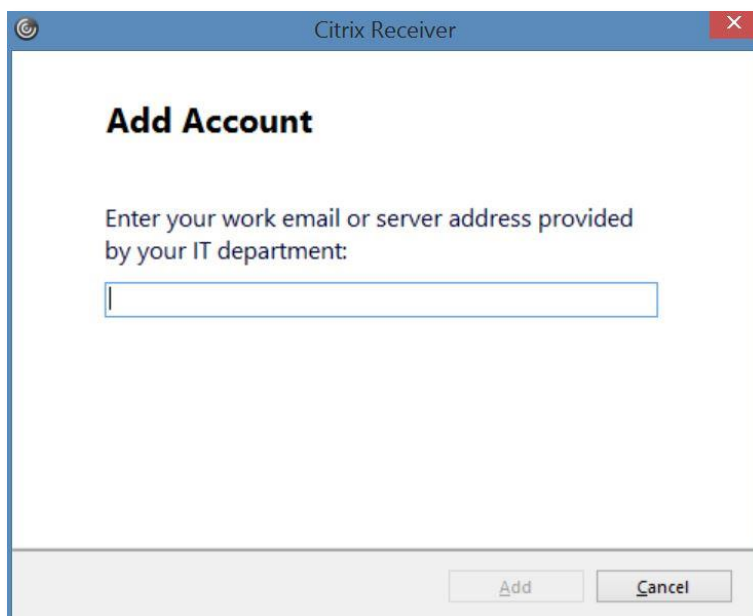


6. Der kvitteres for gennemført installation – Tryk knappen **Add Account** og fortsæt under afsnittet [Hvordan bruger jeg Citrix Receiver?](#)

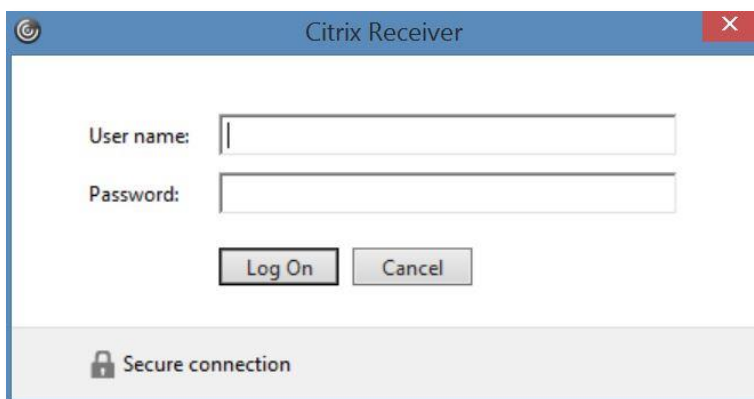


Hvordan bruger jeg Citrix Receiver?

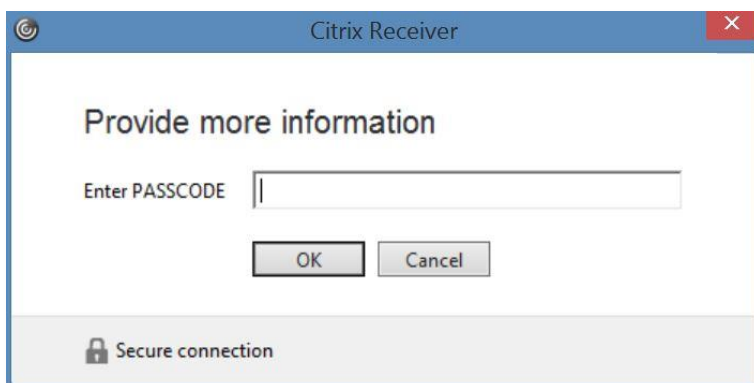
- Første gang **Citrix Receiver** startes, skal du gøre følgende (konfigurationen starter typisk umiddelbart efter installationen):
 1. Tast din **e-mail adresse** (eksempel: abc@fredensborg.dk) for automatisk at konfigurere Citrix Receiver



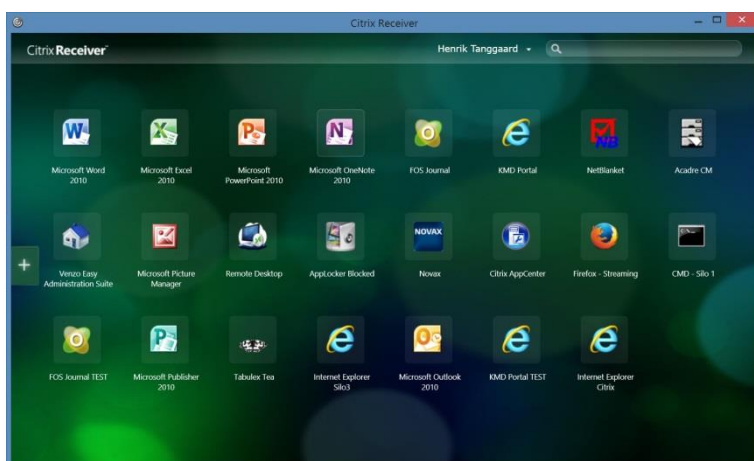
2. Tast dit **brugernavn** og **adgangskode** – Husk at sætte flueben, at disse skal huskes!



3. Indtast **SMS PASSCODE** modtaget på din telefon.



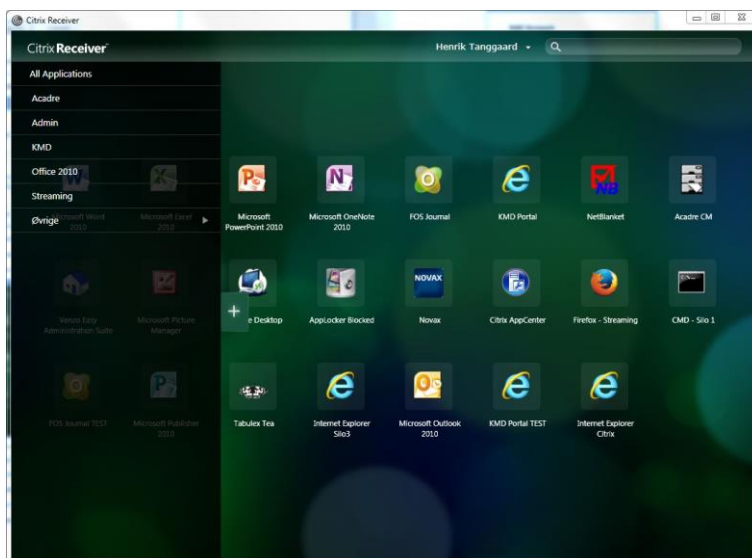
4. Du ser nu tre standard programmer som i forvejen er valgt for dig. Du kan nu vælge de programmer du vil have vist på forsiden og som typisk er dem du bruger mest.



(Viste skærbillede er blot til illustration)

5. Tryk på **plus** (yderst til venstre) og vælg programmer fra grupperne eller søg i søgefeltet (øverst til højre) efter programmer du vil abonnere på – Fx Word eller et KMD program. Bemærk at

programmer du allerede har vist, er markeret med grøn pil.



6. Dine valg vil blive husket uanset hvilken enhed du logger på fra (fx arbejdes pc eller hjemmearbejdsplads). Dette gør det ensartet uanset hvad du bruger.